



Стёкла смотровые проточные прямопроходные с муфтовым присоединением

Корпус с влитыми присоединительными патрубками с двухсторонними смотровыми панелями из прессованного тугоплавкого стекла по DIN 8902, по желанию также из боросиликатного стекла по DIN 7080. Уплотнения без асбеста, муфтовое присоединение по ISO 228/1.

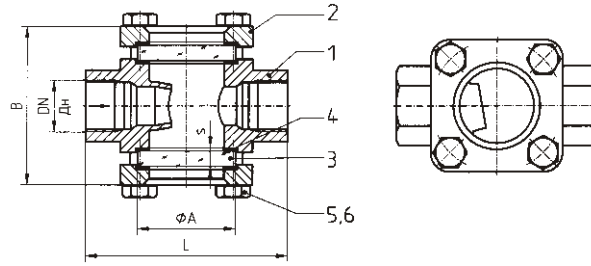
Flow through sight glasses in straight through design with threaded connection

Body with embedded entry nozzle with glasses on both sides made of heatproof pressed hard glass DIN 8902, on request borosilicate glass acc. to DIN 7080, sealings asbestos-free, threaded connection acc. to ISO 228/1.

Зак.-№ Order-no.	Py PN	Материал корпуса Body materials			Материал-№ Material-No.
SG 421	16	Чугун	Cast iron	EN-GJL-250 (GG-25)	EN-JL1040
SG 422	40	Ст. литьё теплостойкое	Cast steel	GP240GH (GS-C25)	1.0619
SG 423	16	Литьё красное	Red bronze	G-CuSn5ZnPb	2.1096.01
SG 424	16	Литьё из стали специальной	Stainless steel	G-X5CrNiMo19-11-2	1.4408
SG 425	40	Литьё из стали специальной	Stainless steel	G-X5CrNiMo19-11-2	1.4408



Стёкла смотровые проточные прямопроходные с муфтовым присоединением
Flow through sight glass with threaded connection



Материалы
Materials

Поз. Item	Наименование	Designation	Материал / Material				
			SG 421	SG 422	SG 423	SG 424	SG 425
1	Корпус	Body	EN-JL1040	1.0619	2.1096.01	1.4408	1.4408
2	Фланец стекла	Retaining flange	EN-JS1049	1.0619	2.1096.01	1.4408	1.4408
3	Панель смотровая	Glass plate	прессов. стекло DIN 8902 / Pressed hard glass acc. to DIN 8902				
4	Уплотнение	Sealing	без асбеста / Asbestos free				
5	Болт	Screw	5.6 оцинков.	5.6	A2-70	A4-70	A4-70
6	Гайка шестигранная	Hex.-nut	5.2 оцинков.	5.2	A2-70	A4-70	A4-70

Конструктивные размеры и веса для SG 421
Dimensions and weights for SG 421

Ном. проход Nominal size	Дн/DN	G 3/8	G 1/2	G 3/4	G 1	G 1 1/4	G 1 1/2	G 2
Констр. длина Face to face dimension	L	110	110	130	130	170	170	190
Констр. высота Height	B	96	96	114	114	142	142	164
Ø-Стекла Glass diameter	A	45	45	63	63	80	80	100
Толщина стекла Glass thickness	s	10	10	10	10	12	12	15
Вес в кг Weight in kg		2,2	2,2	3,7	3,7	7,1	7,1	10,1

Конструктивные размеры и веса для SG 423
Dimensions and weights for SG 423

Ном. проход Nominal size	Дн/DN	G 3/8	G 1/2	G 3/4	G 1	G 1 1/4	G 1 1/2	G 2
Констр. длина Face to face dimension	L	100	100	120	120	150	150	180
Констр. высота Height	B	66	66	82	82	110	110	128
Ø-Стекла Glass diameter	A	50	50	63	63	80	80	100
Толщина стекла Glass thickness	s	10	10	10	10	12	12	15
Вес в кг Weight in kg		1,5	1,5	2	2	4	4	6,5

Констр. размеры и веса для SG 422, SG 424, SG 425
Dimensions and weights for SG 422, SG 424, SG 425

Ном. проход Nominal size	Дн/DN	G 3/8	G 1/2	G 3/4	G 1	G 1 1/4	G 1 1/2	G 2
Констр. длина Face to face dimension	L	110	110	130	130	170	170	190
Констр. высота Height	PN16 B	86	86	100	100	132	132	150
Констр. высота Height	PN40 B	86	86	110	110	148	148	170
Ø-Стекла Glass diameter	A	45	45	63	63	80	80	100
Толщина стекла Glass thickness	PN16 s	10	10	10	10	12	12	15
Толщина стекла Glass thickness	PN40 s	10	10	15	15	20	20	25
Вес в кг Weight in kg		2,2	2,2	3,7	3,7	7,1	7,1	10,1

Рабочие и пробные давления для воды
Working and test pressure

Заказ-№ Order-no.	Py PN	пробное давление Water test pressure bar	max. рабочее давление, bar Max. working pressure in bar				
			20°C	120°C	200°C	250°C	280°C
SG 421	16	24	16	16	13	11	10
SG 422	40	60	40	40	35	32	28
SG 423	16	24	16	13	12	-	-
SG 424	16	24	16	12	10	9,5	8,5
SG 425	40	60	40	30	25	23	21

Смотровые стёкла оснащены серийно прессованными тугоплавкими стёклами по DIN 8902 до температуры 150°C. Для сред с t= до 280°C может быть использовано боросиликатное стекло по DIN 7080.

Flow through sight glasses are as a standard equipped with pressed hard glasses DIN 8902 suitable for temperatures up to 150°C. For high temperatures up to 280°C borosilicate glass DIN 7080 ist required.

Указанная арматура соответствует по конструкции, габаритам, весу и применённым материалам современному состоянию техники и в дальнейшем может быть изменена. За возможные опечатки или ошибки перевода мы ответственности не несём.
The construction, the measurements and the weights of the described valves represent the current technical standards. We reserve the right to change the technical details and to use materials of equivalent and higher quality. We cannot be held responsible for any printing or translation errors that might be found in this catalogue.

Специальные исполнения:

- Для более высоких давлений среды
- С указателями движения среды

Special designs:

- Sight glasses for higher pressures
- With indicating flap, impeller wheel, ball